

吉川病院居宅介護支援事業所

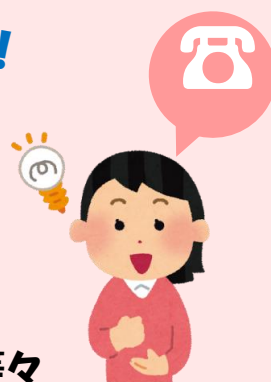
サービスのご案内

介護の必要なご本人や、ご家族様のご要望を尊重しながら適切なサービスが利用できるように介護支援専門員（ケアマネージャー）がご本人、ご家族様からの委託を受けて要介護認定の申請代行や介護サービス計画（ケアプラン）の作成、サービス事業者との連絡調整・紹介などをおこないます。



こんなときは お電話ください！

- ・ 食事や入浴、排泄の介助が必要になってきた…
- ・ 最近物忘れがひどくなり、様子がおかしい…
- ・ 買い物や通院が不便になってきた…
- ・ 布団からおきあがりにくい。ベットが欲しい…
- ・ 退院して家だ過ごしたいけど、まだ不自由で…等々



- サービス内容 (1) 介護相談 (2) 介護保険申請代行
(3) 介護サービス計画（ケアプラン）の作成
(4) ベッドや福祉用具に関する相談
(5) 住宅改修相談（手すり設置等）
(6) 施設入所への支援
(7) モニタリング（月1回のご自宅訪



サービス地域 三木市・三田市・

営業時間 月曜～土曜（祝日・年末年始除く）
午前 9：00 ～ 17：00

スタッフ 稲岡純子（管理者）
今川尚子・吉川友規・高柳妙子

活動方針 自立支援にむけた個人プランを作成し、ご家族様の介護負担を軽減すると共に、ご利用者様、ご家族様が安心して在宅生活が送れるようにプランを作成します。ご利用者様のニーズに応えるため医療・介護・リハビリ・その他の専門職との連携を深め、真心と誠意を持って全力でサポートいたします。



住 所：三木市吉川町稲田1-2
TEL：0794-72-0062
FAX：0794-72-1732

居宅介護支援事業所直通
TEL・FAX:0794(72)1215

生活や介護のことで悩んでいませんか？

お困りのことがあればいつでもご連絡ください！

介護保険サービスって何があるの？

お風呂に入れてあげたい...

介護保険の手続きはどうすればいいか？

最近物忘れがひどくなり、様子がおかしい...

掃除や家事を手伝ってほしい...

排泄の介助が必要になってきた...

通院や買い物が不便になってきた...

ベッドが欲しい...

♥いろいろな介護サービスをご紹介します♥

サービス内容

- *ご利用者様の希望や状況に合わせたケアプラン作成
- *サービス事業所の紹介と手続きや連絡の調整
- *福祉用具レンタルと購入に関する手続き
(ベッド、車椅子など)
- *住宅改修の手続き (手すり設置など)
- *施設をご利用になるときの相談とご紹介



医療法人社団 敬命会

吉川病院居宅介護支援事業所

住所：三木市吉川町稲田1番地の2

居宅介護支援事業所直通

TEL：0794-72-0063

営業時間：月曜～土曜日（祝日、年末年始除く）

TEL：0794-72-1215

AM 8:45 ~ PM 5:30